



CAFÉ BÄCKEREI MARTIN AUER (KINDERCAFÉ)

Hans-Sachs-Gasse 4 (Tummelplatz)
 8010 Graz
 T +43 316 8040105
www.martinauer.at

Im neuen Familiencafé am Tummelplatz in Graz kann so einiges passieren. Da haben nämlich die Jüngsten das Sagen. Die Großen können die wechselnden Mittagsmenüs oder süße Mehlspeisen genießen, während die Kinder malen, toben und einfach Spaß haben. Und wenn einmal ein Kipferl in der Spielzeugkiste landet, dann macht das auch nichts. Wenn der großzügige Tisch und die vielen Buntstifte doch einmal zu wenig sein sollten, dann können die Kinder auch den Spielraum der Kinderfreunde nutzen. Der ist gleich nebenan. Und bietet neben vielen tollen Spielmöglichkeiten auch stundenweise Kinderbetreuung.

ERREICHBARKEIT

Erreichbarkeit Öffentliche Verkehrsmittel

Bitte benutzen Sie den Routenplaner der Verbundlinie Steiermark: <https://verkehrsankunft.verbundlinie.at/>

Parkplatz

- 2 gekennzeichnete Behindertenparkplätze bzw. Kurzparkzone Bischofsplatz (schräg gegenüber), 2 gekennzeichnete Behindertenparkplätze am Tummelplatz (ca. 20 m entfernt), 1 gekennzeichnete Behindertenparkplatz Bürgergasse (ca. 30 m entfernt)

EINGANG

Der barrierefreie Eingang ist nicht der Eingang der Bäckerei (Hans-Sachs-Gasse), sondern der **Eingang bei den Kinderfreunden (Tummelplatz)**

- Eingangsbereich asphaltiert, gut berollbar
- Eingangstür: zweiflügelige Drehflügeltür aus Glas, Türlichte insgesamt 150 cm
- Griffe: innen und außen diagonale Türstange
- Türanschlag: 1,5 cm
- Durchgang zum Café mit 2 aufklappbaren Pendeltüren abgetrennt
- Türlichte 100 cm, kein Türanschlag



Eingang über Tummelplatz



Innenbereich

INNENBEREICH

- Gut berollbarer Holzboden
- Theke: Vitrine gut einsehbar, Höhe 90 cm
- Tische und Stühle sind beweglich
- Tischunterkante 66 cm, **nicht unterfahrbar**, da nur 46 cm Platz zwischen den Tischbeinen

GASTGARTEN

- Asphaltiert
- Tische und Bänke im Boden fixiert, daher nicht zufahrbar und nicht unterfahrbar
- Da die Tische seitlich geschlossen sind, sind die Tische auch seitlich nicht unterfahrbar

TOILETTE

Barrierefreie Toilette ist Herrentoilette. Kennzeichnung mit Rollstuhlzeichen. Die Toilette ist über kurzen Gang (Breite 110 cm, an Engstelle 93 cm breit) erreichbar.

- Drehflügeltür mit Türdrücker
- Türlichte 85 cm
- Raummaße: 217 x 160 cm
- Wendekreis von 150 cm gewährleistet
- WC-Höhe: 48 cm (Norm 46 – 48 cm)
- WC anfahrbar von rechts, neben WC 90 cm Platz
- 1 Stützklappgriff in 83 cm Höhe
- 1 Winkelgriff in 75 cm Höhe
- Waschbecken 84 cm hoch, unterfahrbar
- Spiegelunterkante ebenfalls auf 84 cm Höhe
- Kleiderhaken in 113 cm Höhe
- Keine Notrufglocke vorhanden
- Aufklappbarer Wickeltisch vorhanden

ZUSATZINFOS

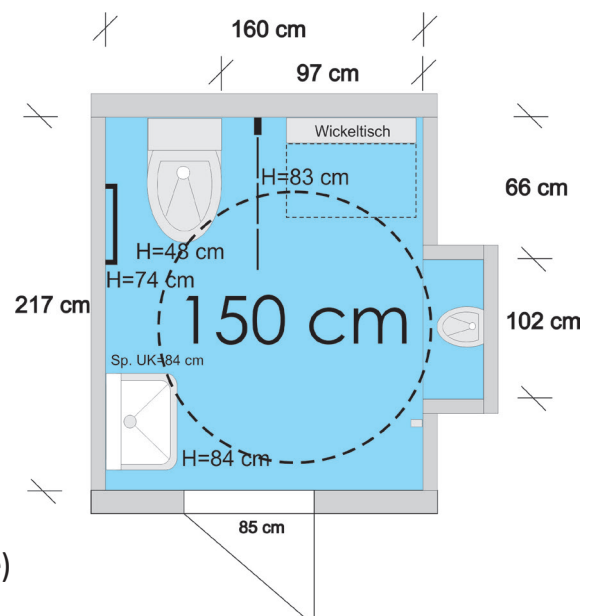
- Nichtraucherlokal
- Im Gastgarten Möglichkeit zu Rauchen
- nur Barzahlung akzeptiert (Bankomat in der Nähe)
- Wickelmöglichkeit im Herren WC



Weg zu Toilette



Toilette



Stand: Juni 2015, alle Angaben ohne Gewähr

Graz Tourismus in Zusammenarbeit mit der Behindertenselbsthilfegruppe Hartberg