



LE BURGER

Kaiserfeldgasse 1

8010 Graz

T +43 316 395200

www.leburger.at

Die „Burgermanufaktur“ Le Burger: Frisch, handgemacht und mit Leidenschaft zubereitet – seit September 2021 stellt das österreichische Familienunternehmen Le Burger am Eisernen Tor mit handgemachten Buns und Patties sowie frischen regionalen Zutaten die Grazer Burger-Szene auf den Kopf. Convenience-Ware ist tabu, das Fleisch stammt aus der Region, wird täglich vor Ort frisch faschiert und dann per Hand zu Patties geformt. Der Clou: Jeder kann sich sein individuelles „Burgerunikat“ aus 20 regionalen Zutaten in tausenden Varianten – von vegan bis low-carb und ohne Mehrkosten – zusammenstellen. Dazu gibt es knackige Salate, Homemade-Style-Pommes und hausgemachte Saucen, so viel man will. Darüber hinaus bietet Le Burger seinen Gästen Premium-Steaks, Desserts, edle Weine, feine Cocktails und vieles mehr.

ERREICHBARKEIT

Erreichbarkeit Öffentliche Verkehrsmittel

Verkehrsknotenpunkt „Jakominiplatz“ ca. 200 m entfernt

Bitte benutzen Sie den Routenplaner der Verbundlinie Steiermark:

<https://verkehrsankunft.verbundlinie.at/>

Parkplatz

- Kurzparkzone in der Kaiserfeldgasse
- In Summe 5 ausgewiesene Behindertenparkplätze in der Schmiedgasse 31 und Kaiserfeldgasse 11, 12, 13 (ca. 150 – 200 m entfernt)

EINGANG

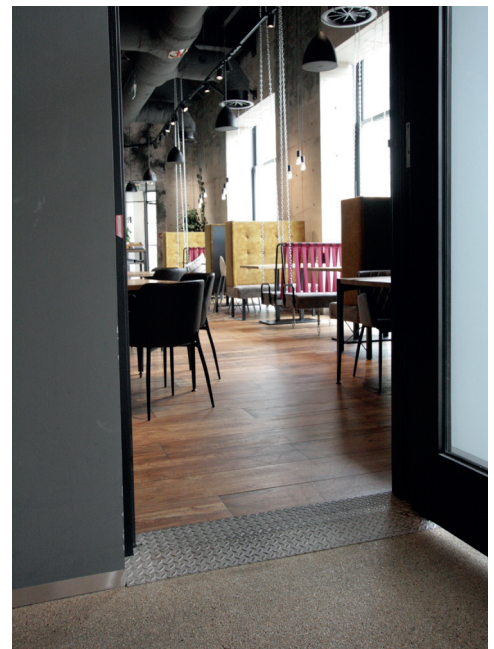
Der barrierefreie Eingang ist **nicht der Haupteingang!**

Barrierefreier Eingang

- über das Foyer der Sparkasse an der anderen Ecke des Gebäudes. (Zu Schließzeiten der Bank wird eine Bankkarte benötigt, um die Tür zum Foyer öffnen zu können.)
- leicht geneigte Zufahrt mit 3% Steigung
- automatisierte Schiebetür aus Glas (**nicht ausreichend markiert**), öffnet vorzeitig und schließt zeitverzögert
- Türlichte 116 cm, schwellenlos, Schmutzfangmatte gut berollbar
- Vom Foyer ins Lokal: Drehflügeltür mit 98 cm Durchgangslichte
- Türschließer, nicht leicht zu öffnen, Türdrücker in Normhöhe
- Schwelle mit Rampenblech überbrück



Barrierefreier Eingang



Zugang zum Lokal

HAUPTINGANG

- 3 ungleich hohe Stufen, **Höhe 17,5 und 20 cm** (Norm max. 16 cm), **vorragende Plattenstufen**
- Stufentiefe 30,5 bzw. 32,5 cm; **Stufen sind gebogen**
- Windfang: 1. Tür **sehr schwer zu öffnen**, Türlichte **63 cm** (Norm mind. 80 cm); Tür zwar zweiflügelig, jedoch ist 2. Flügel abgesperrt; Glastür, **nicht markiert**; vertikale Türstange
- 2. Tür: Doppelflügeltür, je Flügel 75 cm Durchgangslichte; Tür aus Glas, **nicht markiert**; vertikale Türstange



Haupteingang



Haupteingang

INNENBEREICH

- Bodenbelag gut berollbar, Durchgangsbreiten großzügig
- Tische und Stühle beweglich, es gibt aber auch fixe Bänke; Sitzhöhe 45 - 46 cm
- unterschiedliche Tische; mit 4 Füßen: 80 x 80 cm groß, unterfahrbare Höhe 72 cm, Tischoberkante 75 cm, unterfahrbare Tiefe 80 cm
- mit Mittelfuß: 80 x 80 cm groß, unterfahrbare Höhe 74 cm, Tischoberkante 77 cm, unterfahrbare Tiefe **37,5 cm**



Innenbereich

BARRIEREFREIE TOILETTE (IM FOYER DER SPARKASSE)

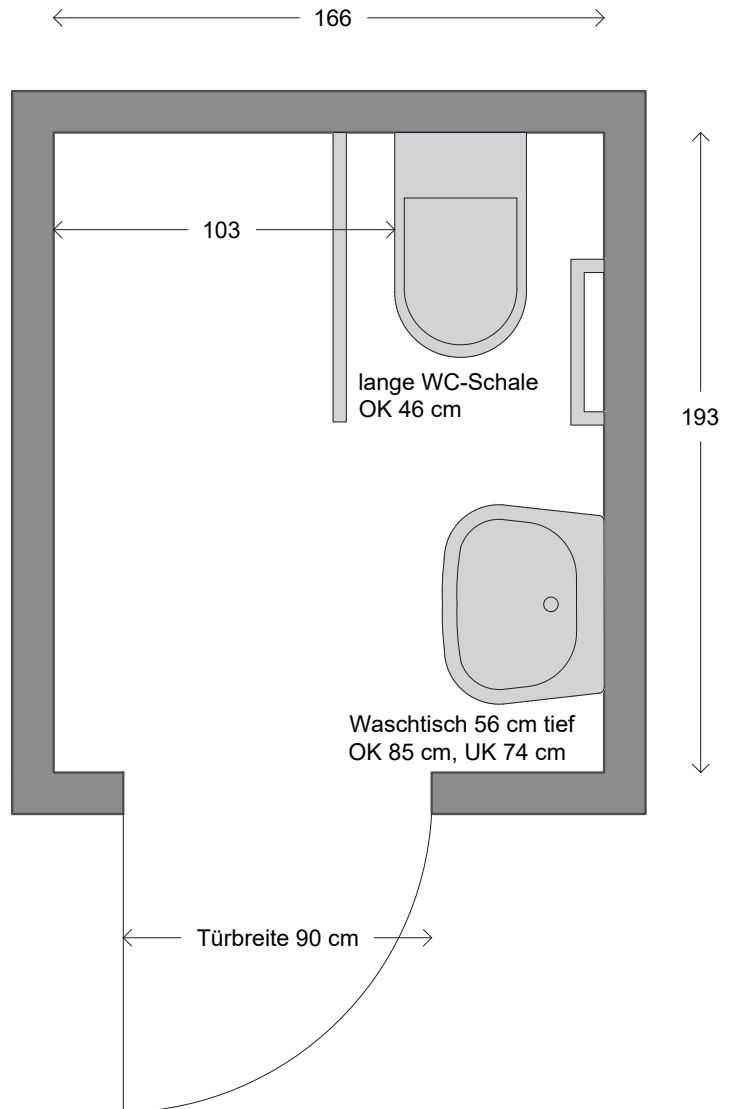
- Den Schlüssel für das WC erhält man bei den Mitarbeitern des Lokals!
- WC für beide Geschlechter (unisex)
- Zugang zum WC: Drehflügeltür mit Türdrücker (innen Panikgriff)
- Schwer zu öffnen, da Türschließer; Türlichte 84 cm
- WC-Tür Drehflügeltür mit Türdrücker, leicht zu öffnen, Türlichte 90 cm
- **Wendekreis von 150 cm nicht gegeben**
- WC-Höhe: 46 cm, lange Schale, Rückenstütze vorhanden
- WC-Anfahrbarkeit von links (auf dieser Seite 103 cm Platz)
- links Stützklappgriff mit integrierter WC-Spülung, in Normhöhe, rechts Winkelgriff (Normhöhe)
- Papier und Spülung im Sitzen gut erreichbar
- großes Waschbecken mit 56 cm Tiefe, 58 cm Breite und 74 cm unterfahrbarer Höhe (Flachputzsiphon), Waschbeckenoberkante 85 cm, Einhebel-Armatur
- Platz vor dem Waschbecken 117 cm
- Spiegel Unterkante **127 cm** (Norm max. 95 cm)
- Notglocke vorhanden



Vorraum barrierefreies WC



Barrierefreies WC



ZUSATZINFOS

- Wickeltisch im Vorraum des barrierefreien WC's
- Kindermenü vorhanden